

Verkkoportaalit

Lemonsoft-verkkoportaalit laajentavat toiminnanohjausjärjestelmäsi selainkäyttöiseksi. Portaalien käyttö on mahdollista yleisimmissä selaimissa, kuten Internet Explorer ja Mozilla Firefox. Portaalit käyttävät hyväkseen samaa bisneslogiikkaa kuin Lemonsoftin työasemasovelluksetkin.

Uusi teknologia

Käytämme webkehityksessä Silverlight-teknologiaa. Silverlight on selaimeen automaattisesti asentuva laajennus, joka mahdollistaa nopean ja miellyttävän käyttökokemuksen myös selainohjelmissa.



Myös asiakkaiden asiakkaille

Portaalit jakaantuvat kahteen päälinjaan. Extranet-ratkaisu on tarkoitettu omille asiakkaillesi ja Intranet-ratkaisu on tarkoitettu oman liikkuvan henkilöstön käyttöön.

Extranet-ratkaisut

PartnerExtra

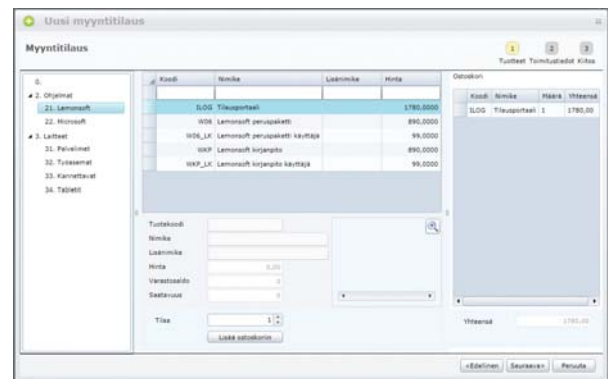
PartnerExtra on Extranet-ratkaisun perusohjelma. Asiakkaidesi käyttäjät näkevät heitä koskevat ajankohtaiset tiedotteet ja voivat ladata erilaista materiaalia.



Tilausportaali

Tilausportaalin avulla voit antaa asiakkaiden tehdä myyntitilauksia suoraan järjestelmään. Asiakas näkee tilaushistoriansa ja tilauksen tekeminen on ohjattu ja selkeä prosessi.

Mikäli olet määritellyt asiakkaalle varastopaikat, näkee asiakas tuotteiden varastosaldot. Asiakas näkee myös tilaushistorian.



Asiakasraportointi

Asiakasraportoinnin avulla voit päästää asiakkaan muuttamaan omia tietoja ja lisäämään esimerkiksi uusia extranetin käyttäjiä. Tiedot päivittyvät automaattisesti asiakasrekisteriin. Voit myös sallia asiakkaan nähdä omat CRM-tapahtumat. Mikäli kyseessä on jälleenmyyjä, voit myös sallia, että hän näkee omien asiakkaidensa CRM-järjestelmään kirjatut tapahtumat.



Asiakasraportointi sisältyy intranetin asiakkuudenhallintaportaaliin.

Huoltoportaali

Huoltoportaalin avulla asiakkaasi voi jättää huoltopyynnön portaalin kautta. Mikäli sopimuskohteeseen on liitetty mittareita, voi asiakas myös ilmoittaa mittarilukemat. Mikäli sallit, asiakas näkee myös huoltohistorian omista laitteistaan.

Huoltoportaali sisältyy intranetin huoltoportaalin ratkaisuun.

Intranet-ratkaisut

Asiakkuudenhallintaportaali

Asiakkuudenhallintaportaaliissa ylläpidät asiakastietoja ja kirjaat CRM-tapahtumia.



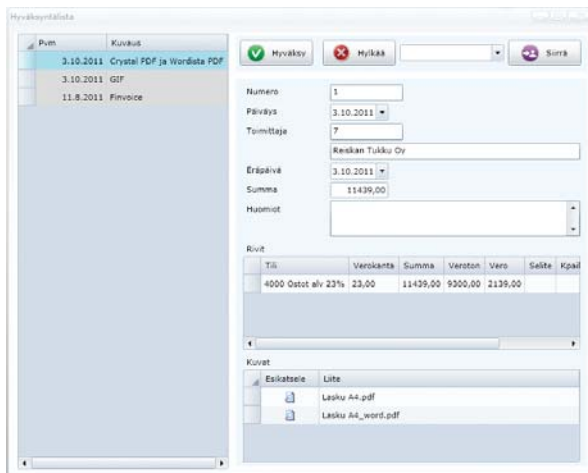
Matkalaskuportaali

Matkalaskuportaali on nimensä mukaisesti matkalaskujen kirjaamiseen tarkoitettu toiminto. Toiminnallisuus on vastaava kuin Windows-matkalaskujen kirjaamisessakin.



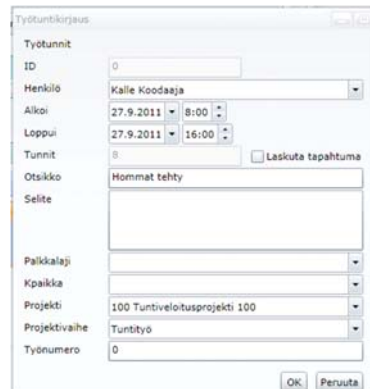
Osto- ja matkalaskujen hyväksyntä

Osto- ja matkalaskujen hyväksyntä on luontainen portaalisovellus. Toiminnallisuus on vastaava kuin Windows-puolella.



Työtuntiportaali

Työtuntiportaaliissa käyttäjä kirjaa työtuntinsa ja voi tarkastella jo kirjattuja työtunteja. Tunnit voit kohdistaa kustannuspaikalle, asiakkaalle ja projektille.



Huoltoportaali

Huoltoportaalin avulla voit kirjata huoltokutsun samaan tapaan kuin Windows-puolellakin.